

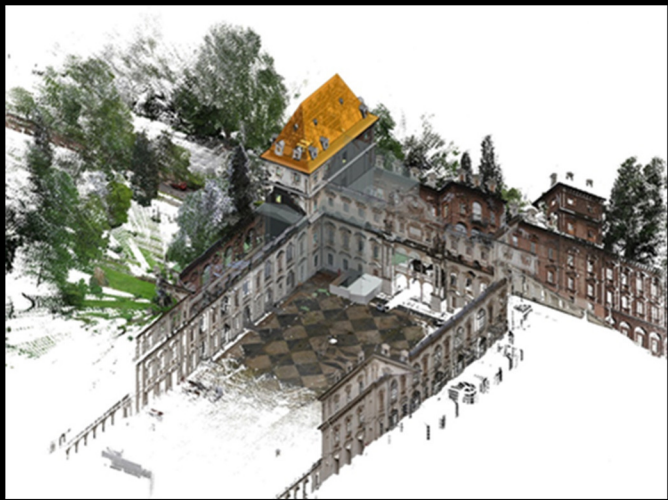


S E R V I Z I



RILIEVO, MODELLAZIONE E INDAGINI PRELIMINARI ALLE ATTIVITA' DI PROGETTAZIONE

Tracciatori è un'azienda di servizi specializzata in rilievi con tecnologia topografica, laser scanner e fotogrammetrica nei più svariati ambiti architettonici, industriali ed infrastrutturali.

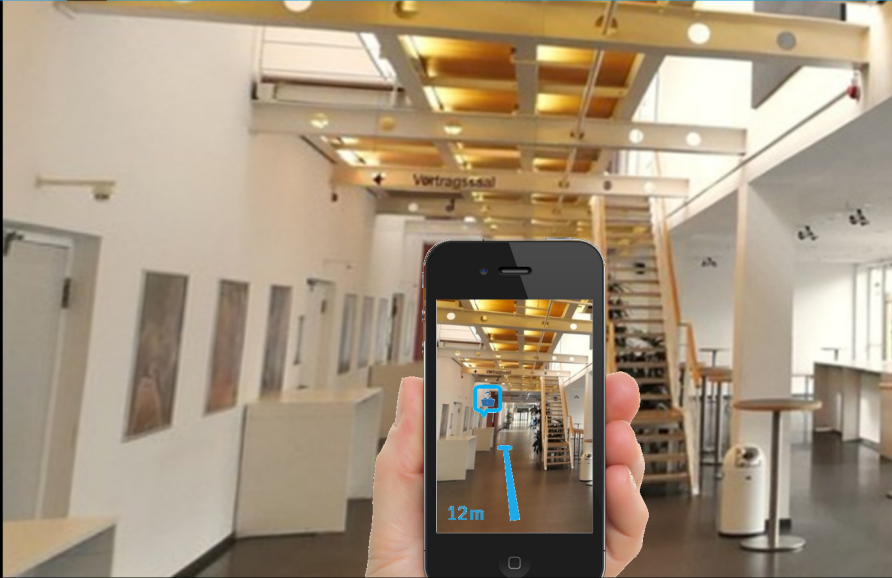


Tracciatori può offrire diversi servizi che si integrano negli interventi di diagnostica, progettazione, restauro, valorizzazione di immobili e monitoraggio. La conoscenza e la misura degli spazi è fondamentale per la valutazione di un edificio. Un rilievo mediante le tecnologie laser scanner a disposizione di Tracciatori consente di indagare un immobile in maniera non distruttiva, rapida ed accurata senza ostacolare le normali attività che si svolgono all'interno.





DIGITALIZZAZIONE DEGLI SPAZI



Grazie alla nuova tecnologia NavVis Tracciatori è in grado di offrire la **digitalizzazione degli spazi interni**, che vengono rilevati in tempi brevi ed in maniera accurata.



ULTERIORI SERVIZI



Tracciatori si avvale della **collaborazione di tecnici** per attività di:

- indagini diagnostiche per la caratterizzazione dei materiali utilizzati in fase di costruzione e dello stato di conservazione;
- valutazione del rischio sismico e progettazione degli interventi di miglioramento o adeguamento sismico necessari;
- progettazione di ampliamenti e nuove costruzioni;
- direzione lavori;
- conservazione degli immobili e dei loro elementi di pregio;
- adeguamento alla normativa antincendio;
- progettazione interventi finalizzati all'ottenimento del certificato di agibilità delle strutture.

